



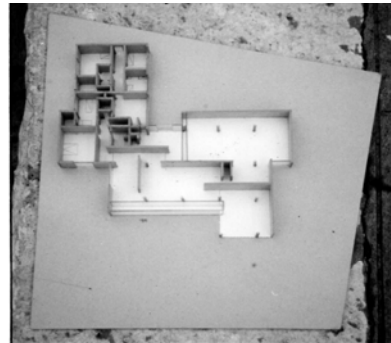
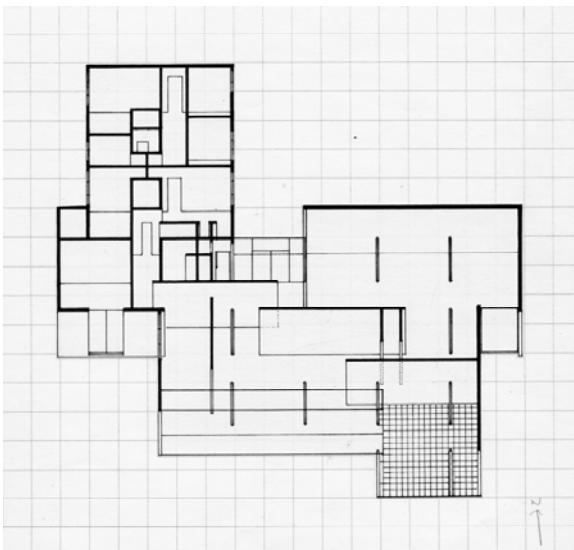
Tracciati #2

Lettera di Emil Nolde a Mies Van Der Rohe

A Mies¹

Seebüll, aprile 1929

"La nostra preoccupazione che la casa non sarà completa per la data prescritta è ora così grande che noi siamo sfortunatamente costretti a scriverti quanto segue. [...] Se non potremo ottenere i disegni completati per l'ufficio del geometra per sabato 13 e non mi dai la garanzia che noi potremo trasferirci nella casa per il 15 settembre - per la quale cosa sto andando due settimane oltre la scadenza che mi hai promesso e che mi hai ripetutamente fatto - io devo concludere che non sei nella posizione di mantenere la promessa. Sarei costretto sfortunatamente a fare a meno dei tuoi servigi. Questo mi deluderebbe molto, giacché ti stimo molto come artista." Nolde²



Casa Nolde. Berlino 1929. Terza stesura del progetto. Opera non realizzata. (A sinistra. Assonometria del progetto. A destra. Modello della casa. Elaborazione: Eupalino 2009)

Chi sa individuare lo studio del pittore Nolde?
Molti e cordiali saluti. Vostro Eupalino.

to be continued

¹ Mies Van Der Rohe, celebre architetto tedesco (Aquisgrana 1886 – Chicago 1969).

² Emil Hansen "Nolde", uno dei maggiori pittori dell'espressionismo tedesco (Nolde 1867 – Seebüll 1956).